

im FOKUS



Edt bei Lambach

EDTVENT

Edter Adventmarkt

Sa, 15. Dezember 2018,
13:00 - 19:00 Uhr
um 17:00 Uhr kommt das Christkind

So, 16. Dezember 2018,
10:00 - 17:00 Uhr
Ort: KOMEDT & Stockschützenhalle

Traditionelles Handwerk

Kunst & Gemälde

Kutschenfahren

Für das leibliche Wohl ist gesorgt

Eintritt frei

Samstag: Kinderprogramm
Ab 14:00 Uhr Kinderbetreuung im KOMEDT
Ab 15:00 Uhr Schauturnen Edter Kinderturngruppe

Inhalt

- 2 Neu: Edter Infopoint und Barrierefreiheit
- 3 Verwaltungskooperationen
- 5 Verkehrsproblem in der Heidestraße
- 7 EINLADUNG ZUM FRAUENCAFE am 07. Mai 2019, ab 14:00 Uhr

Edter Weihnacht

Sonntag, 16. Dezember 2018
15:00 Uhr im KOMEDT

Näheres finden Sie auf der Rückseite





DER FRAKTIONSOBMANN BERICHTET

Sehr geehrte Edterinnen und Edter!

Belebung der Kultur in Edt

Im Dezember des Vorjahres wurde erstmalig die "Edter Weihnacht" veranstaltet. Das große Interesse der Bevölkerung hat diese Veranstaltung zu einem Riesenerfolg gemacht. Die Edterinnen und Edter haben damit bewiesen, dass sie neue Angebote gerne annehmen. DANKE dafür!

Dies und die zahlreichen positiven Rückmeldungen haben das Team der SPÖ-Edt dazu bewogen, das Veranstaltungsangebot um den „EDVENT“ (Edter Adventmarkt) zu erweitern.

Am Samstag, 15. Dezember, bieten wir von 13.00 bis 19:00 Uhr und am Sonntag, 16. Dezember, von 10:00 bis 17:00 Uhr, Vereinen, Künstlern und Ausstellern die Möglichkeit ihre vielfältigen Erzeugnisse der Bevölkerung zu präsentieren.

Natürlich darf bei einem Adventmarkt die Gastronomie nicht fehlen. Die teilnehmenden Vereine werden Sie mit verschiedensten kulinarischen Angeboten verwöhnen.

Für das jüngste Publikum haben wir ein abwechslungsreiches Kinderprogramm organisiert. Wenn ich an meine Kindheit zurückdenke, war Weihnachten immer der Höhepunkt des Jahres, es ist das Christkind gekommen und hat mit den Geschenken mein Herz zum Leuchten gebracht.

Als Höhepunkt wird daher auch in Edt das Christ-

kind mit der Pferdekutsche vorfahren und kleine Geschenke an die Kinder verteilen.

Wir laden Sie herzlich zum „EDVENT“ ein und freuen uns über Ihre Unterstützung der örtlichen Vereine, Aussteller sowie der Diakonie Bad Wimsbach.

Ich wünsche Ihnen ein frohes Weihnachtsfest, viel Gesundheit und ein erfolgreiches Jahr 2019.

Wir freuen uns auf Euer Kommen.

Ihr



Reinhold Puchinger
Fraktionsobmann

Neuer Edter Infopoint

Um alle Edterinnen und Edter noch besser zu informieren, errichteten wir von SPÖ-Edt in zentraler Lage gegenüber dem Sportplatz einen Infostand.



Mehrere unterschiedliche Formate (A4, A5 und A6) können in diesen wettergeschützten Prospektfächern untergebracht werden.

Selbstverständlich können auch Vereine dieses Service nutzen, um ihr Infomaterial aufzulegen.

Barrierefreiheit

Das Gemeindeamt in Edt ist seit heuer barrierefrei: auf der Rückseite des Gebäudes wurde eine neue Rampe errichtet und im Zuge der Bauarbeiten wurde im Bereich des Hintereinganges eine behindertengerechte Toilette platziert. Im Vorfeld gab es hinsichtlich Situierung und Ausführung der Rampe



intensive Diskussionen. Über die jetzige Situierung dieser Rampe freuen wir uns, da dieser Vorschlag von unserer Fraktion eingebracht und favorisiert wurde.



DER ORTSPARTEIOBMANN BERICHTET

Sehr geehrte Edterinnen und Edter!

In dieser Ausgabe möchte ich auf das Thema gemeindeübergreifende Verwaltungskooperationen eingehen, da dies derzeit medial sehr präsent ist und in der Bevölkerung mit viel Leidenschaft diskutiert wird.

In den letzten 20 Jahren haben sich die Lebensumstände im ländlichen Bereich stark geändert. Die Zentralisierung wurde forciert, damit Kosten bei der Verwaltung eingespart werden können, das Service für die Bürger aber bestehen bleibt.

Postämter wurden geschlossen oder auf Postpartner umgestellt, auch einige Bezirksgerichte fielen dem Spargedanken zum Opfer. Nun will die Regierung die Krankenkassen bundesweit zusammenlegen, damit verlieren wir in Oberösterreich hochwertige Arbeitsplätze und müssen auch erhebliche finanzielle Verluste in Kauf nehmen.

Darum muss schon die Frage gestellt werden, welchen Vorteil der Bürger im ländlichen Bereich von diesen Einsparungen hat.

Aber wie sieht es konkret in Edt aus? Natürlich verschließt sich die Gemeindepolitik nicht den Möglichkeiten und Chancen einer Weiterentwicklung. So ist Edt Mitglied im Standesamtsverband Aichkirchen, Bachmanning, Neukirchen, Gunskirchen, Pennewang und Offenhausen, was wesentlich zur Vereinfachung beiträgt.

Weiters gibt es Kooperationen mit den Bauhöfen der Nachbargemeinden Stadl Paura und Fischlham, die sich gegenseitig mit Geräten und Maschinen aus helfen.

Derzeit läuft ein gemeindeübergreifendes Projekt betreffend Raumplanung und Infrastruktur (Stadtregion Lambach), an dem sich die Gemeinden Edt, Lambach, Stadl Paura und Neukirchen bei Lambach beteiligen.

Zentralisierung alleine führt meiner Meinung nach nicht zum Ziel, denn dadurch wird den Kommunen der Gestaltungsspielraum genommen und die Gemeindeautonomie zurückgedrängt. Entscheidungen benötigen bei zentralen Einheiten mehr Zeit, was wiederum zulasten des Bürgerservices geht. Auf jeden Fall muss bei diesen Kooperationen sicher-

gestellt sein und individuell geprüft werden, dass es auch einen Nutzen für die Bürger bringt.

Wichtige Faktoren für eine Entscheidungsfindung über eine Kooperation sind z.B. die geografische Lage der Gemeinde (sehr exponiert oder zentral), wie sieht es mit der Verkehrsanbindung aus und gibt es eine gut ausgebaute Infrastruktur, wie Kindergarten, Schule, Nahversorger, Arzt, Gasthäuser usw.

Es gibt mehrere Faktoren, die den Mehrwert darstellen. Diese sind aber bei so wichtigen Bestrebungen nicht nur monetär (geldlich) zu treffen. Die Verwaltung in einer Gemeinde ist nur eine von mehreren anderen Aspekten.

Bei aller Sparsamkeit sollte aber darauf geachtet werden, dass ein echter Mehrwert für unsere Bürgerinnen und Bürger zustande kommt. Dabei soll das Service und die Bürgernähe nicht auf der Strecke bleiben.

Ein wahlloses Ausdünnen des ländlichen Raumes auf Kosten einer stetig wachsenden Zentralisierung ist strikt abzulehnen, ich sehe aber ein großes Potenzial in einer abgestimmten gemeindeübergreifenden Raumplanung.

Wenn Sie zu diesem Thema eine Frage oder eine Idee haben, scheuen Sie sich nicht mir zu schreiben.

Als Vorsitzender der SPÖ-Edt und im Namen des gesamten Teams wünsche ich Ihnen Frohe Weihnachten sowie viel Freude und bestmögliche Gesundheit im Jahr 2019.

Maximilian Tiefenthaler

Maximilian Tiefenthaler
Ortsparteiobmann

Pensionistenverband Lambach, Edt und Neukirchen bei Lambach



Die Mitglieder des Pensionistenverbandes Lambach, Edt und Neukirchen bei Lambach wanderten am österreichischen Nationalfeiertag bei strahlendem Herbstwetter zum Gasthaus Kloibhofer nach Neukirchen und anschließend wieder zurück zum Ausgangspunkt beim Lambacher Schwimmbad.



Wanderung am Nationalfeiertag
Foto: Johann Langmayr

Der Pensionistenverband ist aber nicht nur an diesem Feiertag aktiv. Jeden Dienstag um 09.00 Uhr (Winterzeit) und um 08.00 Uhr (Sommerzeit) treffen sich viele Sportbegeisterte bei der Stockschützenhalle in Edt, um eine einstündige NORDIC-WALKING-RUNDE in freier Natur zu genießen.

Geschätzte Edterinnen und Edter, ob Jung oder Alt, alle sind herzlich eingeladen. Kommen Sie einfach vorbei, denn wandern in Gesellschaft macht jedem mehr Spaß.

Radwegweiterung



Fahrradfahren ist nicht nur gesund, sondern verringert auch die CO₂-Belastung. Um in Zukunft sicherer entlang der Fischlhamerstraße unterwegs sein zu können, wird nächstes Jahr die Lücke zwischen „Alte Straße und Kreuzung Saagerstraße/L537“ geschlossen.

Voraussetzung für die Errichtung sind positive Grundeinlösungen. Die Kosten belaufen sich auf 220.000.- Euro. Weil dieser Radweg in Form eines IWB-Projektes (Investition in Wachstum und Beschäftigung) umgesetzt wird, reduzieren sich die tatsächlichen Kosten für unsere Gemeinde auf rund 86.900.- Euro.

Zeughaus FF Edt-Klaus

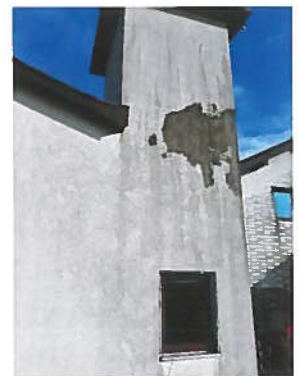
In unserer Sommerausgabe berichteten wir von der bevorstehenden Sanierung der Fassade beim Schlauchturm des Feuerwehrhauses in Klaus. Zwischenzeitig wurde das Vorhaben unter tatkräftiger Mitwirkung der Feuerwehrkameraden bereits zum Abschluss gebracht.

An dieser Stelle bedanken wir uns nochmals für die zügige Umsetzung beim Kommandanten der Klaus Feuerwehr, Herrn Ernst Schwarzlmüller und bei der Firma Aigner Dachdeckerei aus Edt.

nach der Sanierung



vor der Sanierung



Impressum

Herausgeber & Verleger: SPÖ - Edt, Ortsparteiobmann Maximilian Tiefenthaler, MBA MPA, Schneiderweg 2, 4650 Edt bei Lambach
Blattlinie: Information rund um das Geschehen in Edt, die Landes-, Bundes- und Europapolitik. Fotos SPÖ
Redaktion SPÖ Organisation Edt. Alle Urheberrechte liegen, sofern nicht anders gekennzeichnet, beim Herausgeber.

Wohn- und Geschäftsgebäude

Mit großer Freude kann ich Ihnen vom Baufortschritt der neuen Wohnanlage zwischen Gemeindeamt und Wichtlstube berichten. Zügig schreiten die Bauarbeiten voran und mittlerweile sind bereits die genauen Ausmaße des Bauprojektes erkennbar. Besonders überrascht bin ich von der großen Nachfrage an den 21 geförderten Eigentumswohnungen. Diese werden nach dem Standard der Bauweise der Niedrigstenergie (HWB-Energiekennzahl 27) errichtet.

Die Eigentumswohnungen befinden sich in den Häusern 2 und 3 sowie teilweise im Haus 1, 13 Mietwohnungen im Haus 1 und teilweise im Haus 4. Die Errichtung eines Geschäftsgebäudes (Haus 4) findet bei Gewerbetreibenden großes Interesse, denn es gibt bereits Anfragen und Ideen zur Nutzung. Anfang 2020 sollen die Wohnungen bezugsfertig sein. Sollten auch Sie an einer Wohnung bzw. einem Geschäftslokal interessiert sein, können Sie sich beim Gemeindeamt vormerken lassen.



Ihre
Gemeinderätin Regina Kalteis
 (Mitglied im Wohnungsausschuss)

Regina Kalteis



Standort Gemeindeamt

Lageplan der einzelnen Gebäude



Hildegard Renate Palmstorfer
 Gemeinderätin

Dieses Mal möchte ich das „Verkehrspröblem in der Heidestraße“ ansprechen, denn mehrere Anrainer kontaktierten mich in dieser leidigen Angelegenheit.

Die Belästigungen ergeben sich dadurch, dass sich auch nach Verschmälerung der Straße und Einbau von Bodenschwellen viele Autofahrer nicht an das 30 km/h Tempolimit halten und außerdem dürften nur Anrainer ein- bzw. durchfahren. Leider werden diese Vorschriften von einigen Autofahrern sträflich missachtet und die Geduld der Anrainer wird mehr als strapaziert.

Es ergeht daher von unserer Seite ein Appell an die Autofahrer, die Beschilderungen zu beachten. Die Anrainer der Heidestraße werden dafür sicher dankbar sein. Wir werden die Probleme weiterhin im Auge behalten und bemüht sein, hier zu einer den Bewohnern gerecht werdenden Lösung zu kommen.

Hildegard Renate Palmstorfer

Hildegard Renate Palmstorfer

Wussten Sie, ...

... dass seit September im Rahmen der „gesunden Gemeinde“ ein Mutter-Kind- bzw. Kinderturnen im Edter Kindergarten angeboten wird. Im Namen der Eltern bedanken wir uns bei den Vorturnerinnen Annemarie und Julia sowie bei der Gemeinde Edt für die Bereitstellung der Räumlichkeiten sehr herzlich.





Die Kinderfreunde

Lambach - Edt

Der 2018 neu gewählte Vorstand der Kinderfreundeortsgruppe Lambach-Edt freut sich mit seinen aktiven Mitgliedern sehr über die Anschaffung und den Fertigaufbau der neuen Kinderschaukel.



vl.: Ernst Möseneder, Irene Danner, Manuela Abfolter, Ursula Tiefenthaler MBA, Verena Greifeneder, Erika Hansalek, Agnes Sieber, Cedric und Dorian Hansalek

Die Ortsgruppe der Kinderfreunde blickt auf das zu Ende gehende Jahr 2018 und freut sich über das Geleistete für unsere heranwachsenden Kinder. Neben unseren zwei fixen Spielzeugflohmärkten „Rund ums Kind“ und unseren zahlreichen, kunterbunten Ferienspielen, mit dem Augenmerk auf Abwechslung und geringen Kostenbeiträgen, startete dieses Jahr ebenso die Bastelgruppe „Do it yourself crew“, welche sich jeden ersten Mittwoch im Monat trifft. Außerdem wurde die Kleinkinderspielgruppe „Sonnenkäfer“ gegründet - Treffpunkt immer montags, welche von den Kleinen und ihren Muttis mit Freude angenommen wird.

Interessierte Eltern kamen am 15. Oktober bei dem Seminar „Geschwister und ihr gemeinsames Aufwachsen“ mit der Referentin, Frau Andrea Eder, voll und ganz auf ihre Kosten.



Abenteuernacht



Acrylmalen



Schnitzeljagd durch Wald & Au

Ebenso wurde im Oktober an der Aktion „City Rallye“ der Roten Falken in Wels teilgenommen und für die Mitglieder der Kinderfreunde eine Nachtwächter - Wanderung in Wels organisiert.

Nach dem Motto „Bei uns ist immer was los!“ wollen wir im Jahr 2019 am Faschingssamstag, den 2. März ein Kinderfaschingfest beim Wirt in Klaus feiern. Ihr seid dazu alle herzlich eingeladen.

Zuletzt richten wir unseren Dank an all diejenigen, für die es selbstverständlich ist, uns bei unserem Wirken für die Kinder mit ihrem Beitrag zu unterstützen. Danke!

Wo drückt der Schuh?

Gibt es ein Thema in Ihrem Umfeld oder in der Gemeinde, das Sie stört? Wenn ja, dann melden Sie sich bitte bei uns unter der Mailadresse edt@ooe.spoe.at oder telefonisch unter 0664/2869394.

Wir werden uns um Ihr Anliegen bemühen und Sie vom Ergebnis informieren.

Bessere Wasserversorgung

Im neu errichteten Bauwerk neben der Umfahrung gegenüber der Firma Gartner wird die neue Drucksteigerungsanlage für die Ortswasserleitung untergebracht. Dies ist notwendig, um das Betriebs- und Industriearéal in Edt mit dem benötigten Wasserdruck zu versorgen. Diese Investition wurde durch die ständigen Betriebserweiterungen in Edt erforderlich. Die Kosten belaufen sich auf rund 75.000.- Euro.



Ihr **Hannes Schmidhuber**
Mitglied des Infrastrukturausschusses

Straßenbau

Zur Sanierung der Schlinkerleitenstraße wurden heuer 20.000 Euro investiert. In diesem Straßenabschnitt war die Asphaltdecke bereits von zahlreichen Rissen übersät, sodass im Bereich des Waldes zwei

Spritzdecken - noch vor der Frostgefahr - aufgetragen wurden. Mit dieser Maßnahme kann die Lebensdauer der Asphaltdecke wesentlich verlängert werden.



Ihr **Maximilian Tiefenthaler**
Mitglied des Straßenausschusses

Das Team der SPÖ-Edt wünscht allen
Edterinnen und Edter frohe Weihnachten



Bitte vormerken!

EINLADUNG ZUM FRAUENCAFE AM 7. Mai 2019



Es ist wieder soweit. Wir laden Sie geschätzte Edterinnen zu unserem beliebten Frauencafé herzlich ein. Dieses Mal freuen wir uns, ein paar Tage vor dem Muttertag mit Euch einen gemütlichen, informativen und lustigen Nachmittag zu verbringen.

Wann: Dienstag, 07. Mai 2019,
ab 14.00 Uhr

Wo: EDTVENTURE, Cafe &
Restaurant (neben Nah & Frisch)

Wer: Alle interessierten Edterinnen

Beim gemütlichen Beisammensein erwartet Sie duftender Kaffee oder Tee und selbstgemachte leckere Mehlspeisen.

Auf Euer Kommen freut sich das TEAM der SPÖ-Frauen in EDT



Bild: Petra Höftberger, Tobias Hilspach, Agnes Sieber, Hildegard Palmstorfer, Annemarie Moser und Regina Kalteis



Edter Weihnacht



Sonntag, 16. Dezember 2018
15:00 Uhr im KOMEDT.

Mitwirkende: Gruppe Joe (Leitung Roland Steger)
Sabine Rauscher (Harfe)
Singkreis Wim (Leitung Maria Ennser)
Familienmusik Dumböck
Linsmaier Thomas (Marimbaphone)

Sprecherin: Karin Lenglachner

EINTRITT: VK € 7.- / AK € 9.-

Vorverkaufsstellen: Nah&Frisch, Edtventure u. Trafik Pürimayr

***Mit dieser Veranstaltung unterstützen wir die
DIAKONIE Bad Wimsbach***

